

АДМИНИСТРАЦИЯ РУЗСКОГО МУНИЦИПАЛЬНОГО ОКРУГА МОСКОВСКОЙ ОБЛАСТИ

(наименование органа местного самоуправления или уполномоченного
им органа, осуществляющего муниципальный земельный контроль)



А К Т

муниципального обследования объекта земельных отношений

№1863

"30" апреля 2026

М.О., г. Руза, ул. Солнцева, д.11

(место составления акта муниципального обследования
объекта земельных отношений)

Начальник отдела муниципального земельного контроля и управления муниципальными земельными ресурсами управления земельных отношений администрации Рузского муниципального округа Дудыкин В.А.

(должность, фамилия, имя, отчество должностного лица, составившего акт муниципального обследования объекта земельных отношений)

Проведено муниципальное обследование земельного участка, с кадастровым номером 50:19:0050508:632, площадью 356 кв. м, расположенного по адресу: Московская область, Рузский муниципальный округ, д. Воробьево, категория земель – Земли населенных пунктов, вид разрешенного использования - для индивидуального жилищного строительства.

(кадастровый номер, адрес, описание местоположения и иное описание объекта земельных отношений или нескольких объектов земельных отношений)

Муниципальное обследование объекта земельных отношений проведено путем осмотра земельного участка в дневное время суток, при естественном освещении. Фотосъемка проводилась фотоаппаратом Canon PowerShot SX430 IS.

Местоположение земельного участка на местности определено с помощью планшета HUAWEI MediaPad M5 lite на операционной системе Android со специализированным программным обеспечением «KadastrRU», с функцией GPS.

(описание действий, произведенных в рамках муниципального обследования объекта земельных отношений)

30.04.2026 в 10:40 проведено муниципальное обследование земельного участка, расположенного по адресу: Московская область, Рузский муниципальный округ, д. Воробьево. В результате визуального осмотра установлено, что на земельном участке какие-либо строения отсутствуют, расположен строительный мусор, металлическая бочка, металлический столик, произрастает древесно-кустарниковая растительность, участок не огорожен. Доступ к участку не ограничен, возможен по землям государственной неразграниченной собственности. Видимые на фото строения, ограждения находятся за кадастровыми границами испрашиваемого земельного участка.

Видимые на ИСОГД объекты фактически в границах ЗУ не расположены.

(указываются обстоятельства, выявленные при проведении муниципального обследования объекта земельных отношений, признаки нарушения требований земельного законодательства Российской Федерации, за которые законодательством Российской Федерации предусмотрена административная и иная ответственность (при наличии), а также нарушенные нормы законодательства Российской Федерации)

Дополнительная информация фототаблица

(заполняется при необходимости)

В.А. Дудыкин

(подпись и расшифровка подписи должностного лица, проводившего муниципальное обследование объекта земельных отношений)

ФОТОТАБЛИЦА

№ п/п	Местонахождения	Фотография	Площадь	Иное
1.	Московская область, Рузский муниципальный округ, д. Воробьево	Фото № 1-4	356 кв. м.	для индивидуального жилищного строительства

Фото № 1

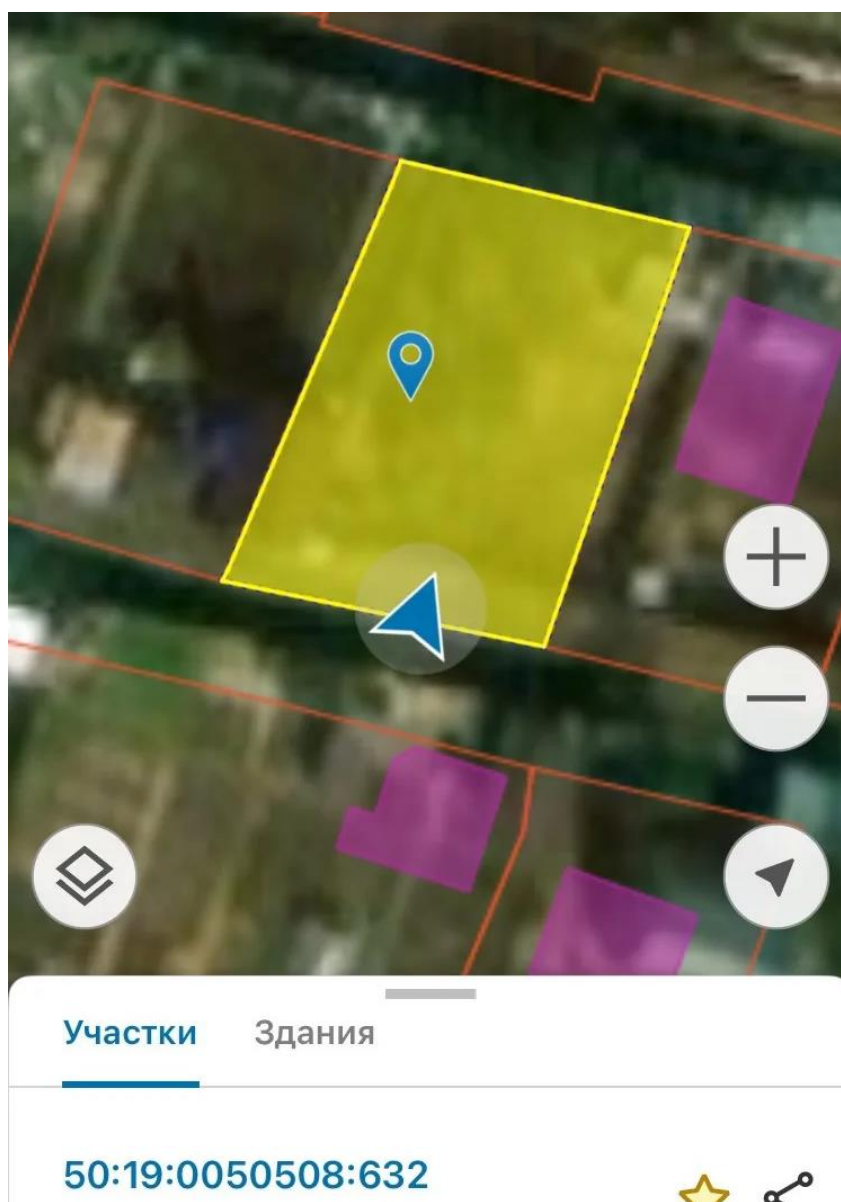


Фото №2



Фото №3



Фото №4



Схематический чертёж земельного участка

Земельный участок: 50:19:0050508:632



Информация	Сервисы	Объекты	Части ЗУ	Состав
Вид объекта недвижимости	Земельный участок			
Вид земельного участка	Землепользование			
Дата присвоения	17.03.2026			
Кадастровый номер	50:19:0050508:632			
Кадастровый квартал	50:19:0050508			
Адрес	Московская область, Рузский муниципальный округ, д. Воробьево			
Площадь уточненная	356 кв. м			
Статус	Учтенный			
Категория земель	Земли населенных пунктов			
Вид разрешенного использования	для индивидуального жилищного строительства			
Форма собственности	-			
Кадастровая стоимость	241 699,08 руб.			

